

بسم الله الرحمن الرحيم

## آموزش ساخت پرینت سرور و به اشتراک گذاری آن

Print Server

نویسنده :

فرشید باباجانی

تاریخ:

۱۳۸۹/۱۱/۴

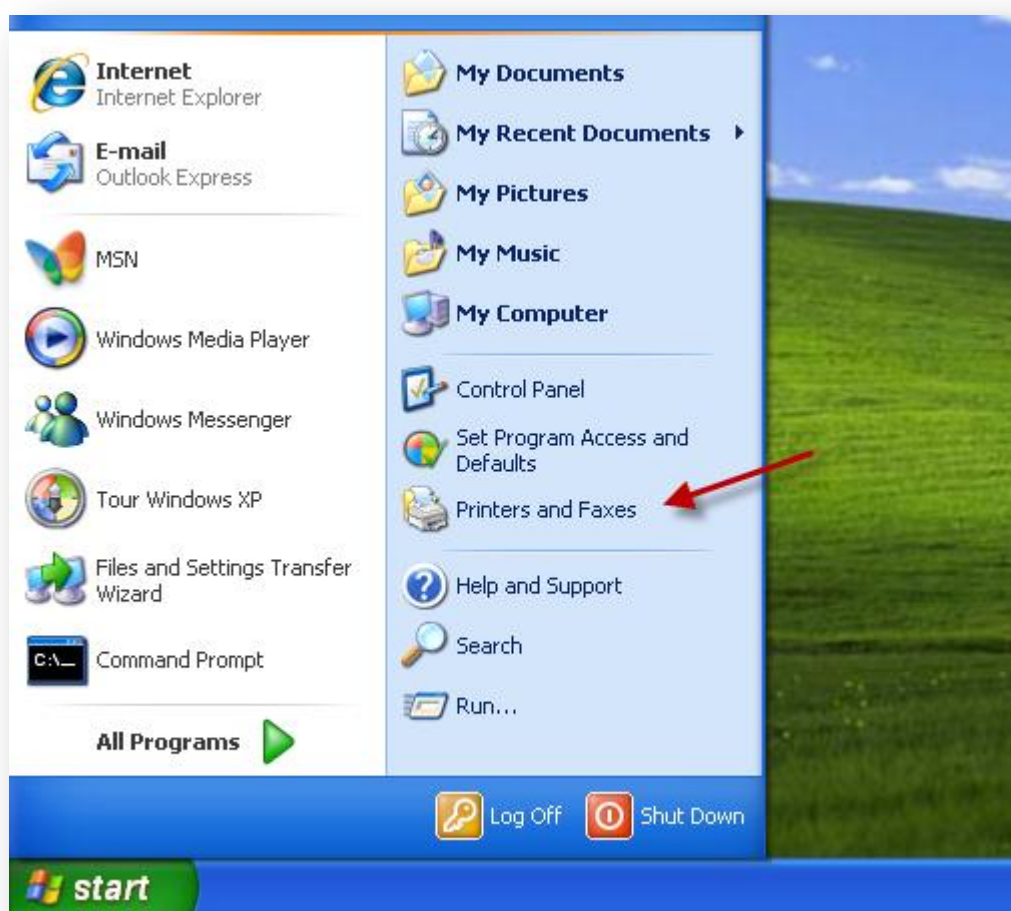
برای شروع کار باید دو تا کامپیوتر شبکه شده داشته باشیم بعد از این که این موارد آماده شد ، مراحل زیر را انجام میدهیم.

من در این آموزش از یک ویندوز xp و یک ویندوز server 2003 استفاده کردم که ویندوز xp به عنوان پرینت سرور (Print Server) و ویندوز server 2003 را برای اتصال از طریق شبکه به این پرینتر انتخاب کردم.

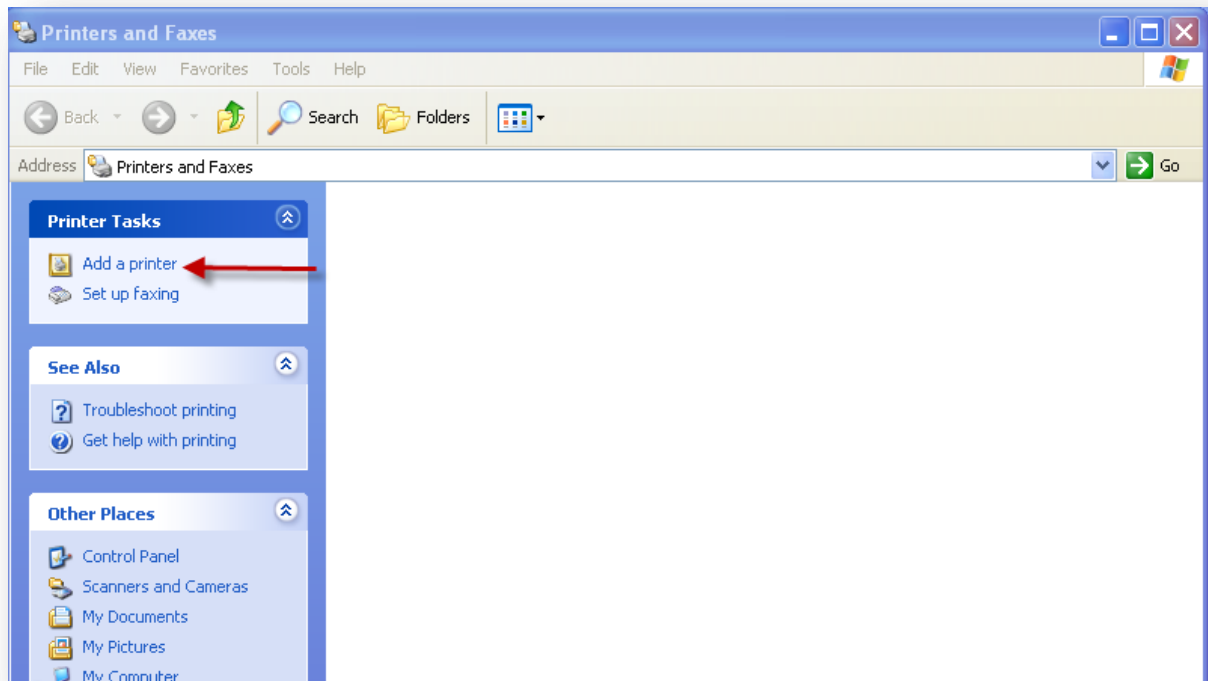
شروع کار

به مسیر زیر رفته: (طبق شکل)

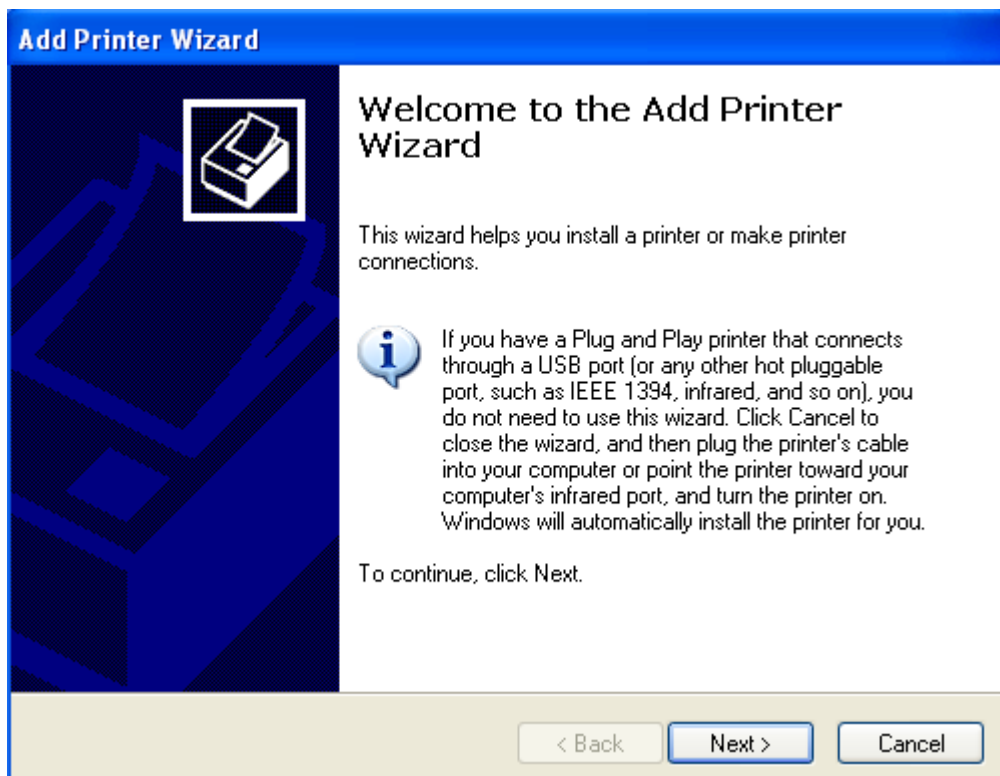
Start >> Printers and Faxes



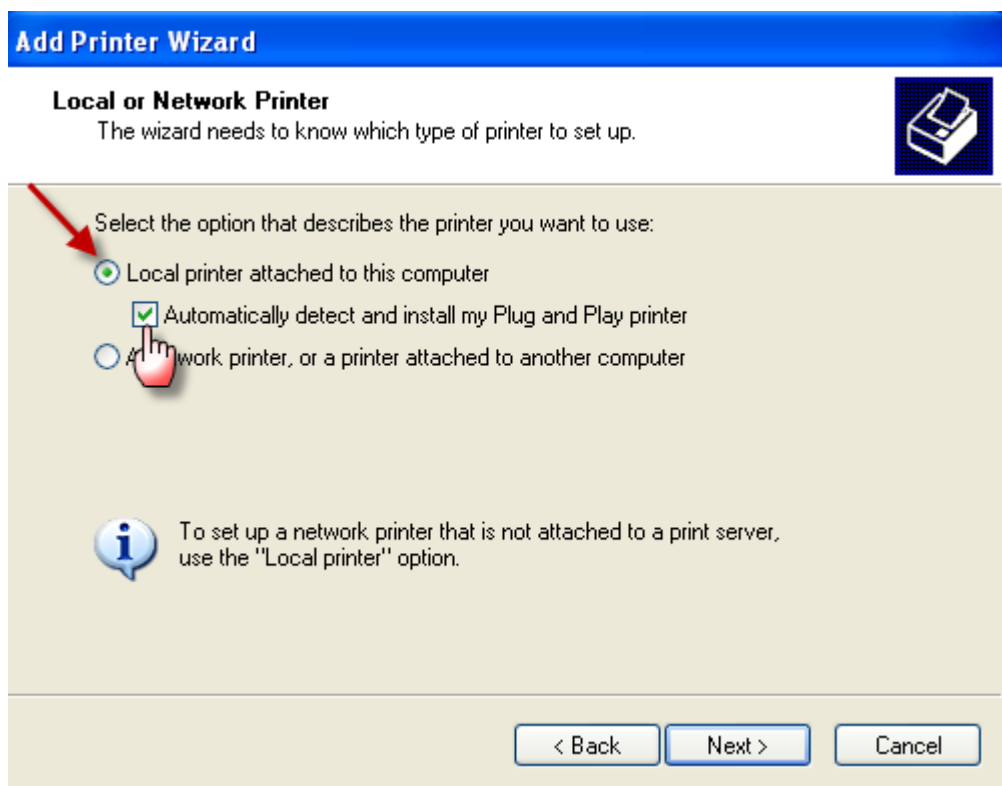
پنجره زیر باز شده و گزینه Add a printer را انتخاب کنید.



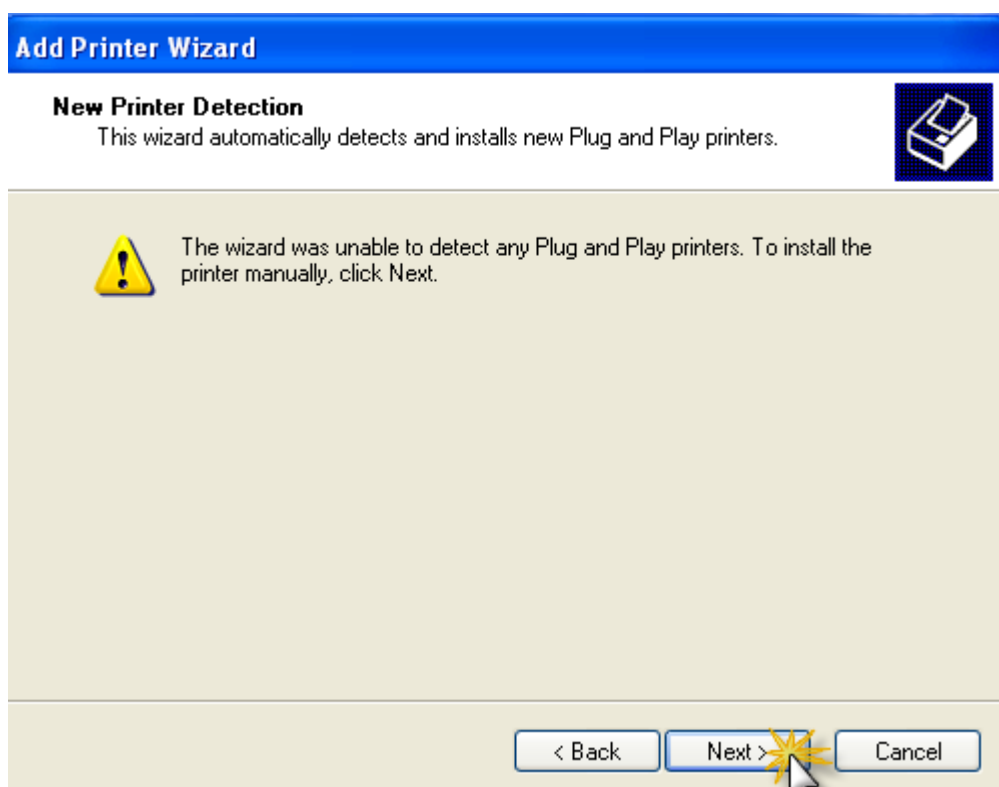
شکل زیر ظاهر می شود بر روی >next کلیک کنید.



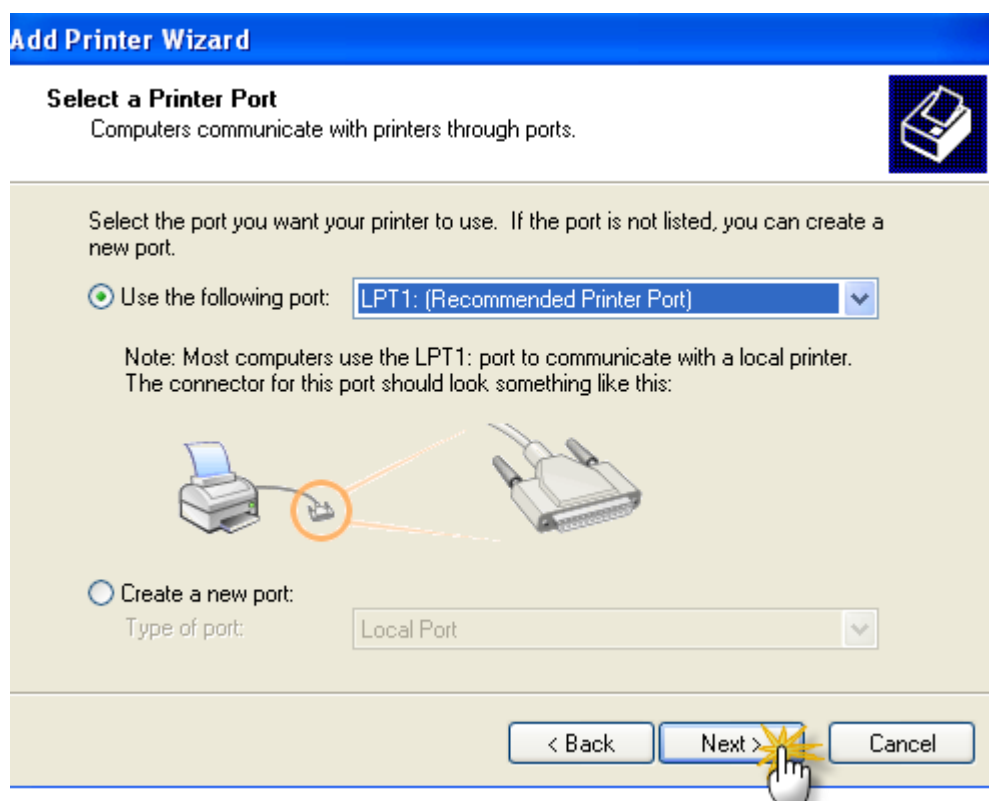
گزینه اول را انتخاب کنید و تیک آن را بزنید (با زدن تیک بصورت اتوماتیک به جستجو پرینتر متصل به کامپیوتر می پردازد) بر روی next کلیک کنید.



در شکل پائین بصورت اتوماتیک دنبال پرینتر متصل به کامپیوتر می گیرد.  
بر روی next کلیک کنید.

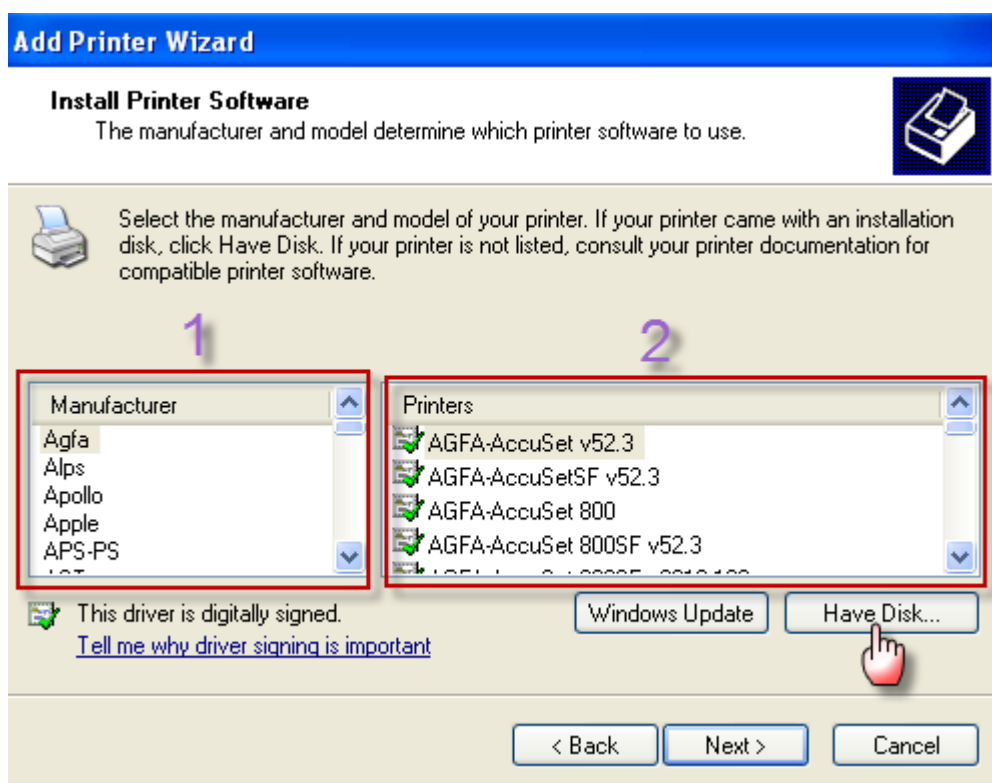


در این شکل گزینه اول را انتخاب کرده و بر روی next > کلیک کنید.

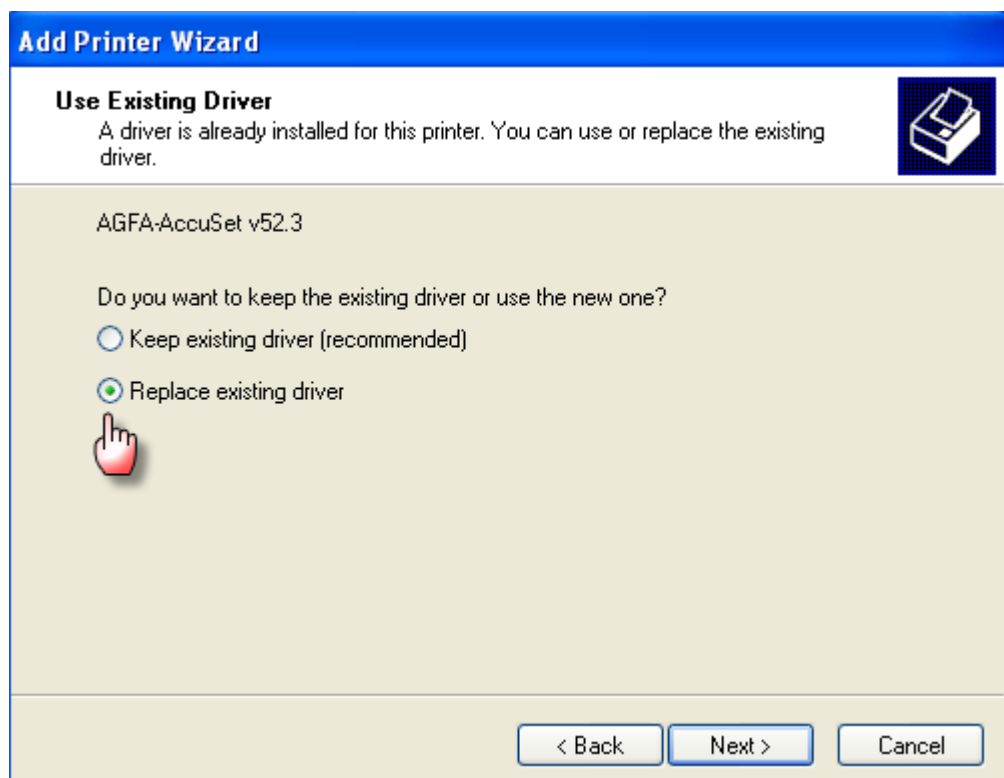


در این شکل در شماره ۱ نام کارخانه سازنده پرینتر و در شماره ۲ مدل پرینتر خود را انتخاب کنید. در قسمت Have Disk می توانید درایور پرینتر خود را انتخاب کنید.

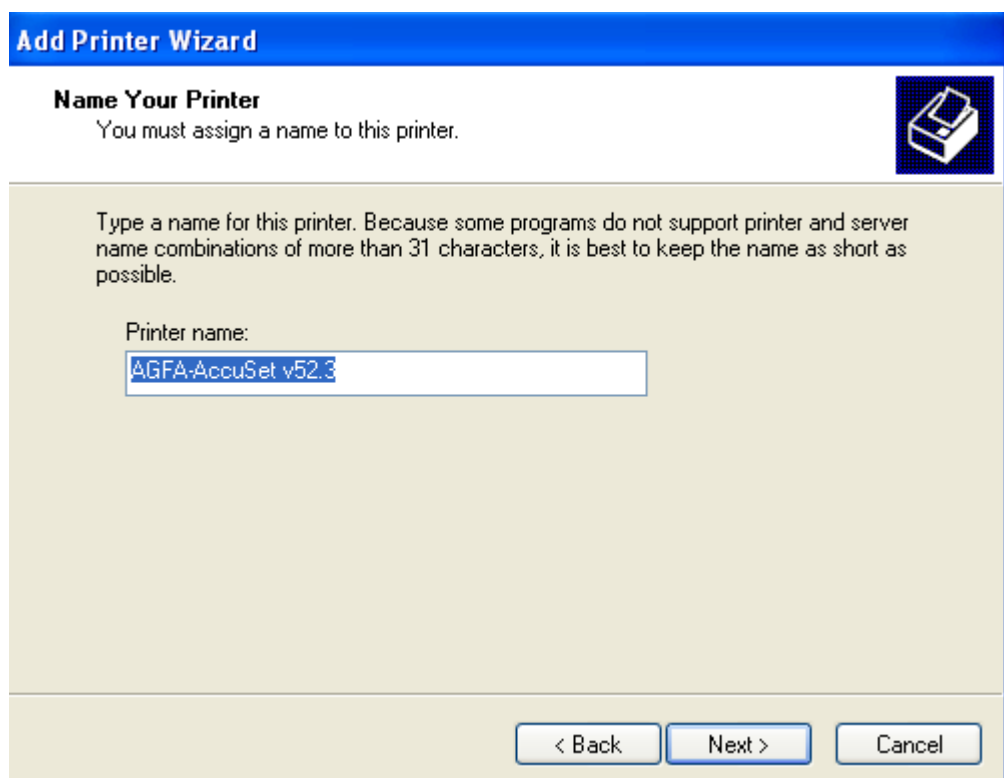
بر روی next کلیک کنید. (در این قسمت مدل AGFA- AccuSet v52.3 انتخاب شد)



در این قسمت شما می توانید گزینه دوم را انتخاب کرده تا درایور به طور کامل کپی شود.  
بر روی next کلیک کنید.



در این قسمت اسم پرینتر خود را می توانید تغییر دهید که ما بر روی پیش فرض قرار دادیم.  
بر روی next کلیک کنید.



در این قسمت باید اسمی را وارد کنید که میخواهید این اسم را در شبکه به اشتراک بگذارید.

(بر روی پیش فرض قرار گرفته)

**Add Printer Wizard**

**Printer Sharing**  
You can share this printer with other network users.

If you want to share this printer, you must provide a share name. You can use the suggested name or type a new one. The share name will be visible to other network users.

☐ Do not share this printer

☒ Share name:

< Back   Next >   Cancel

در این قسمت می توانید توضیحات در باره پرینتر بنویسید.

**Add Printer Wizard**

**Location and Comment**  
You have the option of supplying a location and description of this printer.

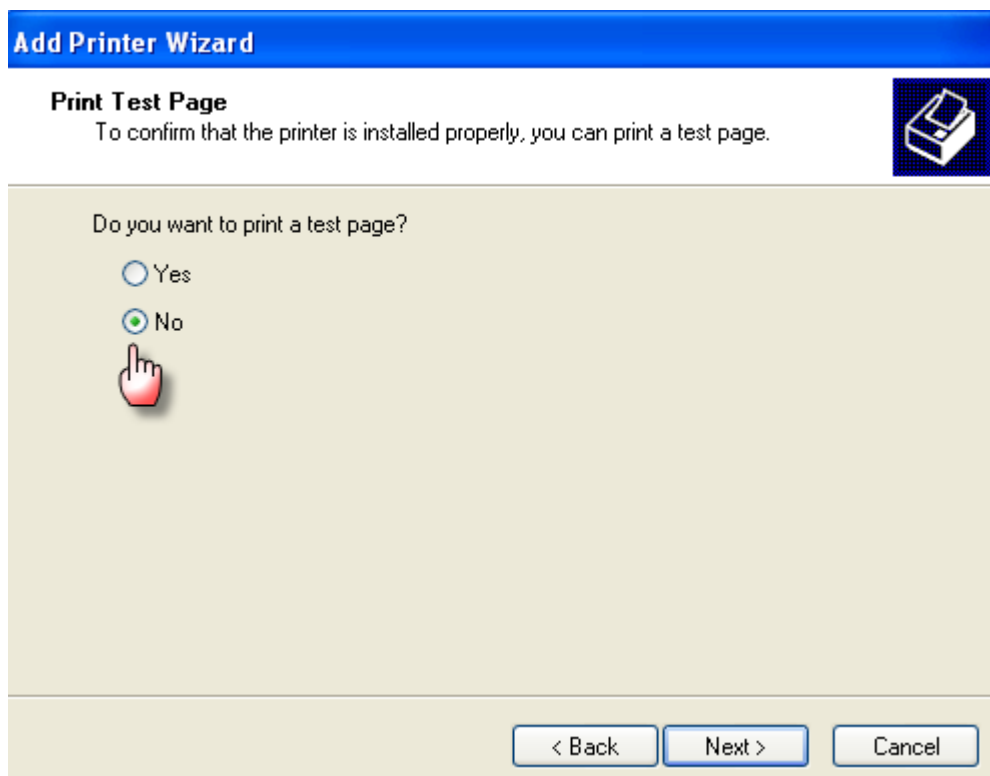
You can describe the location and capabilities of this printer. This information may be helpful to users.

Location:

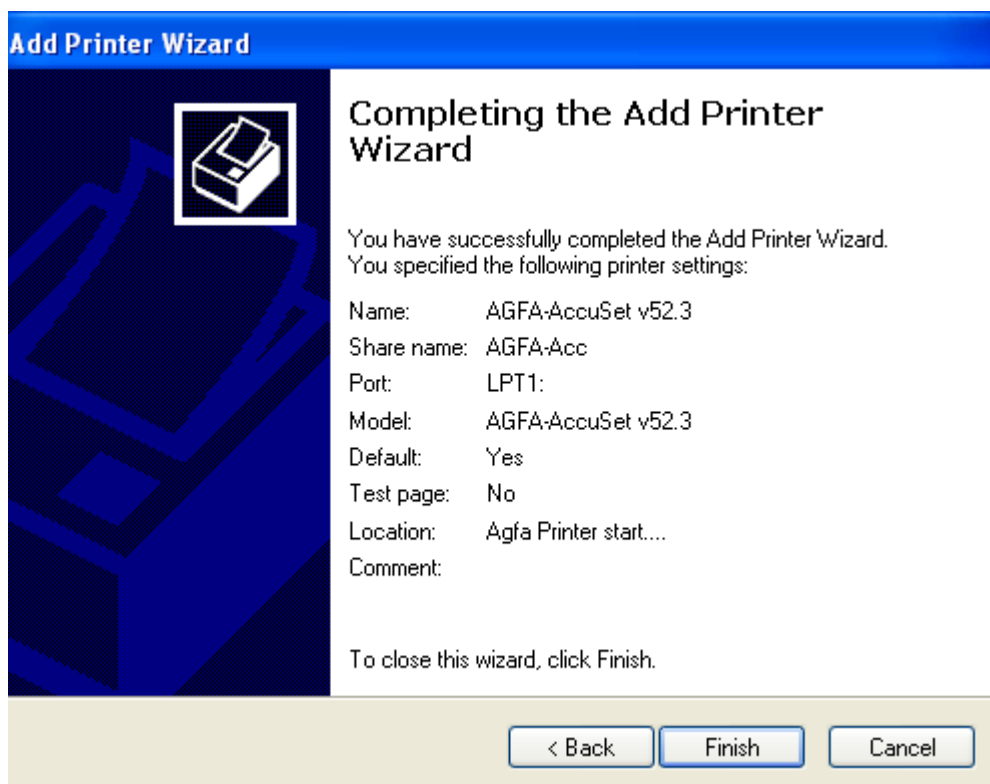
Comment:

< Back   Next >   Cancel

اگر در این قسمت Yes را انتخاب کنید . یک پرینت آزمایشی می گیرد.

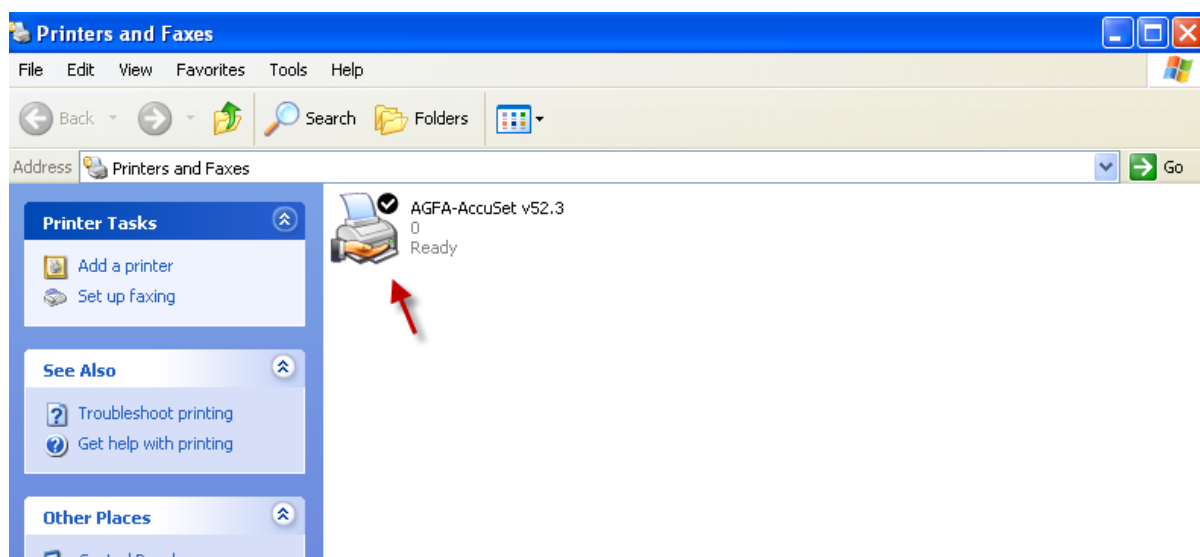


کار تمام شد و بر روی Finish کلیک کنید.





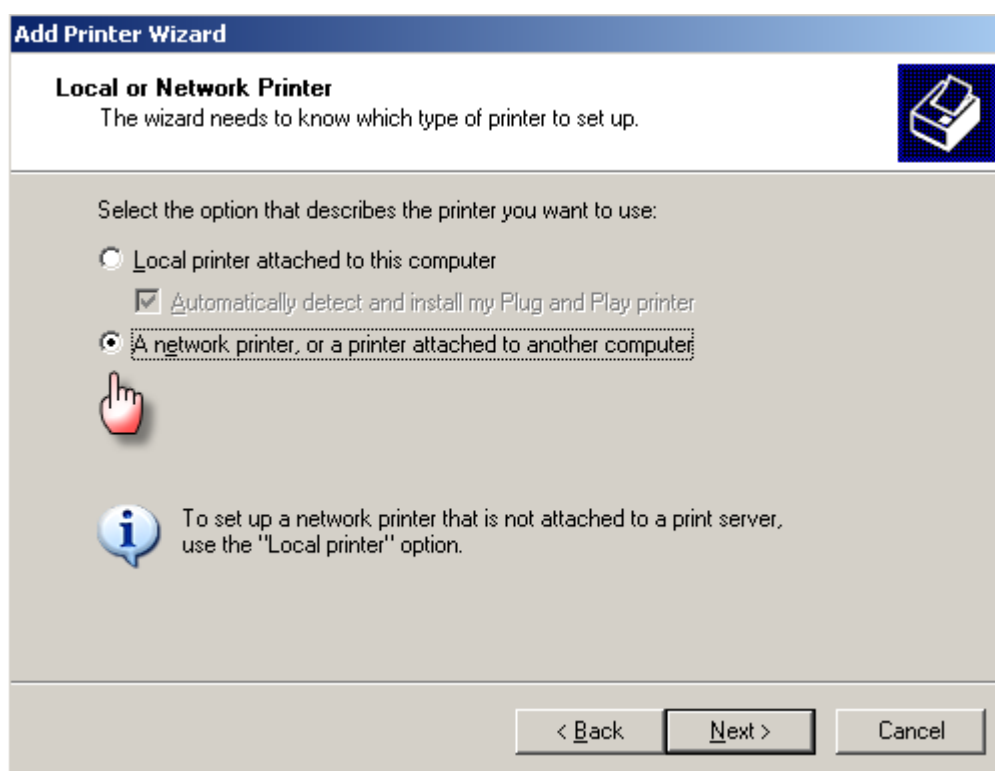
حالا پرینتر ایجاد شده و قابل مشاهده است.



وقتی پرینتر در ویندوز xp طبق مراحل بالا ایجاد شد حالا نوبت ایجاد پرینتر اشتراکی در ویندوز server 2003 است.

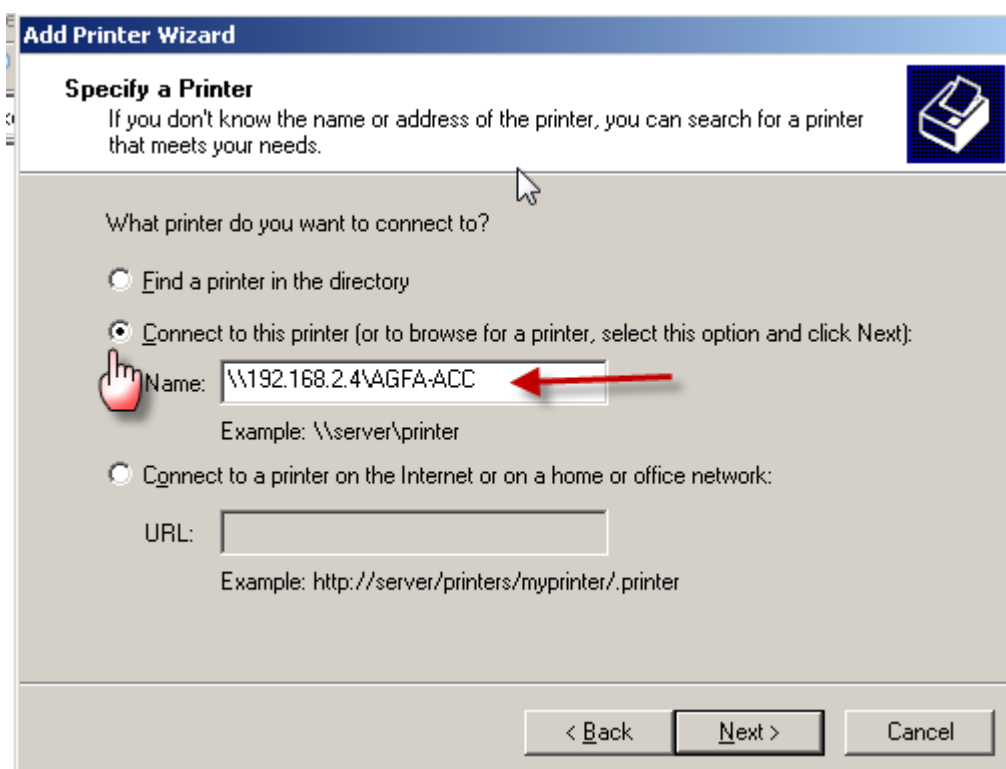
در ویندوز server 2003 مراحل زیر را انجام دهید .

طبق مراحل آغازین ویندوز xp گزینه Printers and Faxes را انتخاب کرده و در شکل باز شده بر روی next کلیک کنید.

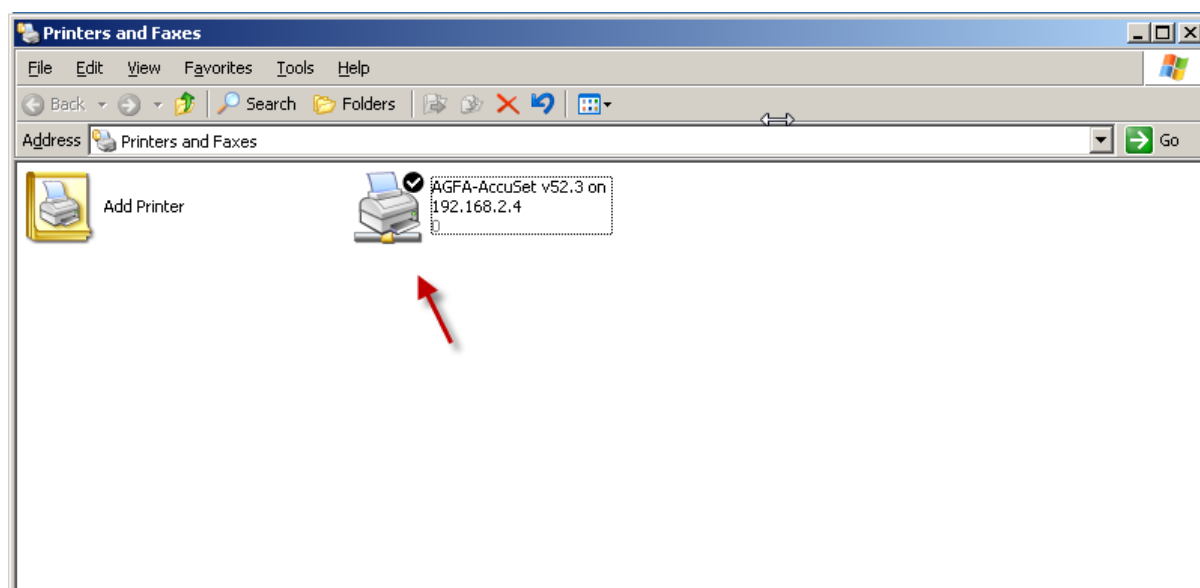


حتما با يد در شكل صفحه قبل گزینه دوم را انتخاب كنيد تا از طريق شبکه به دنبال پرینتر اشتراك گذاشته بگردد.

در اين شكل گزینه دوم را انتخاب ميکنيم و آدرس ای پی و اسم پرینتر که در صفحه ۶ وارد کردیم بنویسید. بر روی next کلیک کنید. و در صفحه بعد بر روی finish کلیک کنید.



در شكل زیر مشاهده می کنید که پرینتر به اشتراك شده ایجاد شده است.



<http://samancd.tk>

با ما در تماس باشید.

<http://www.samancd.tk>

<http://www.samancd.blogfa.com>

Mail:samancd2009@gmail.com

